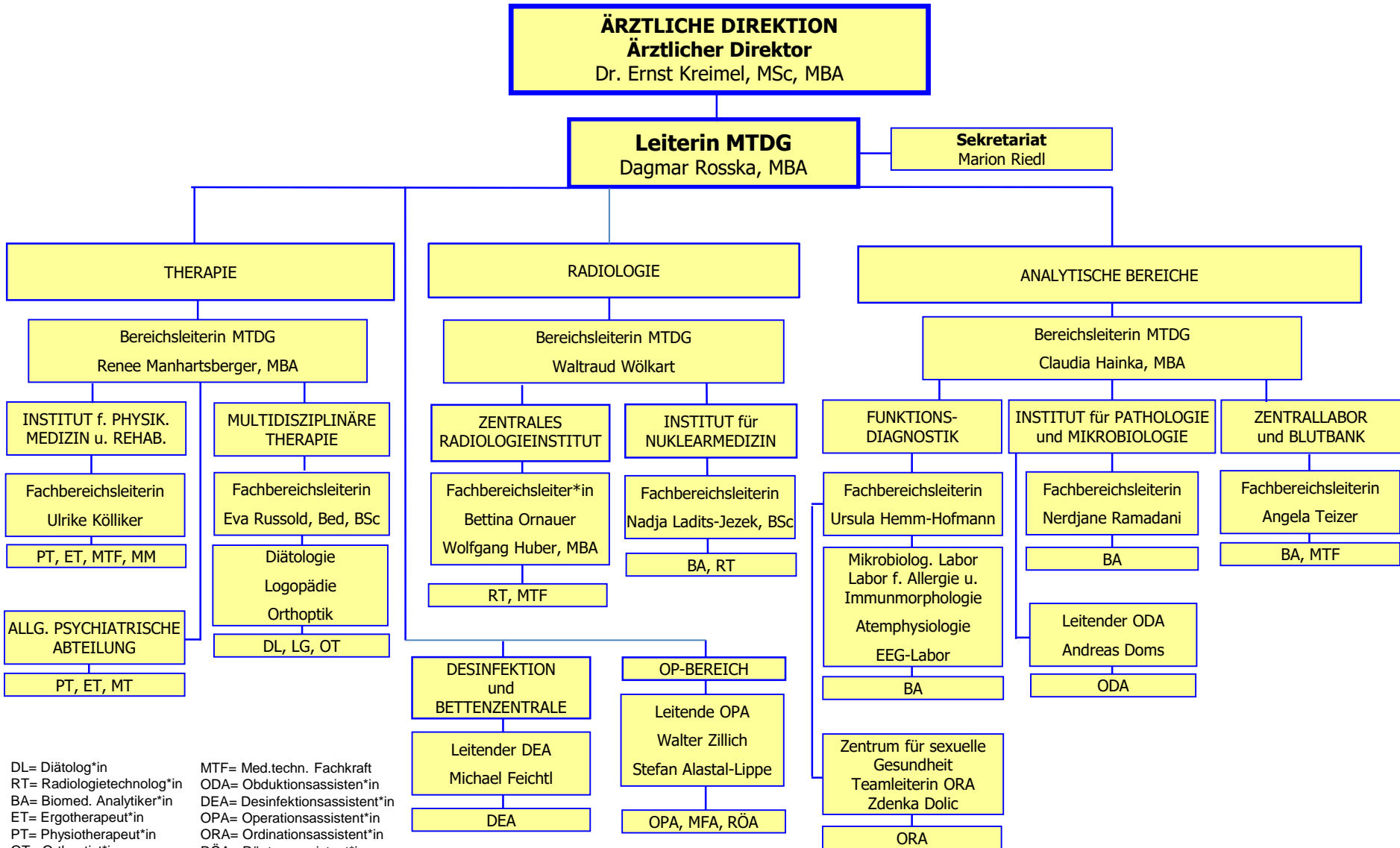


Medizinische, therapeutische und diagnostische Gesundheitsberufe



DL= Diätolog*in
 RT= Radiologietechnolog*in
 BA= Biomed. Analytiker*in
 ET= Ergotherapeut*in
 PT= Physiotherapeut*in
 OT= Orthoptist*in
 LG= Logopäd*in
 MT= Musiktherapeut*in

MTF= Med.techn. Fachkraft
 ODA= Obduktionsassistent*in
 DEA= Desinfektionsassistent*in
 OPA= Operationsassistent*in
 ORA= Ordinationsassistent*in
 RÖA= Röntgenassistent*in
 MFA= Med. Fachassistent*in
 MM = Med. Masseur*in