

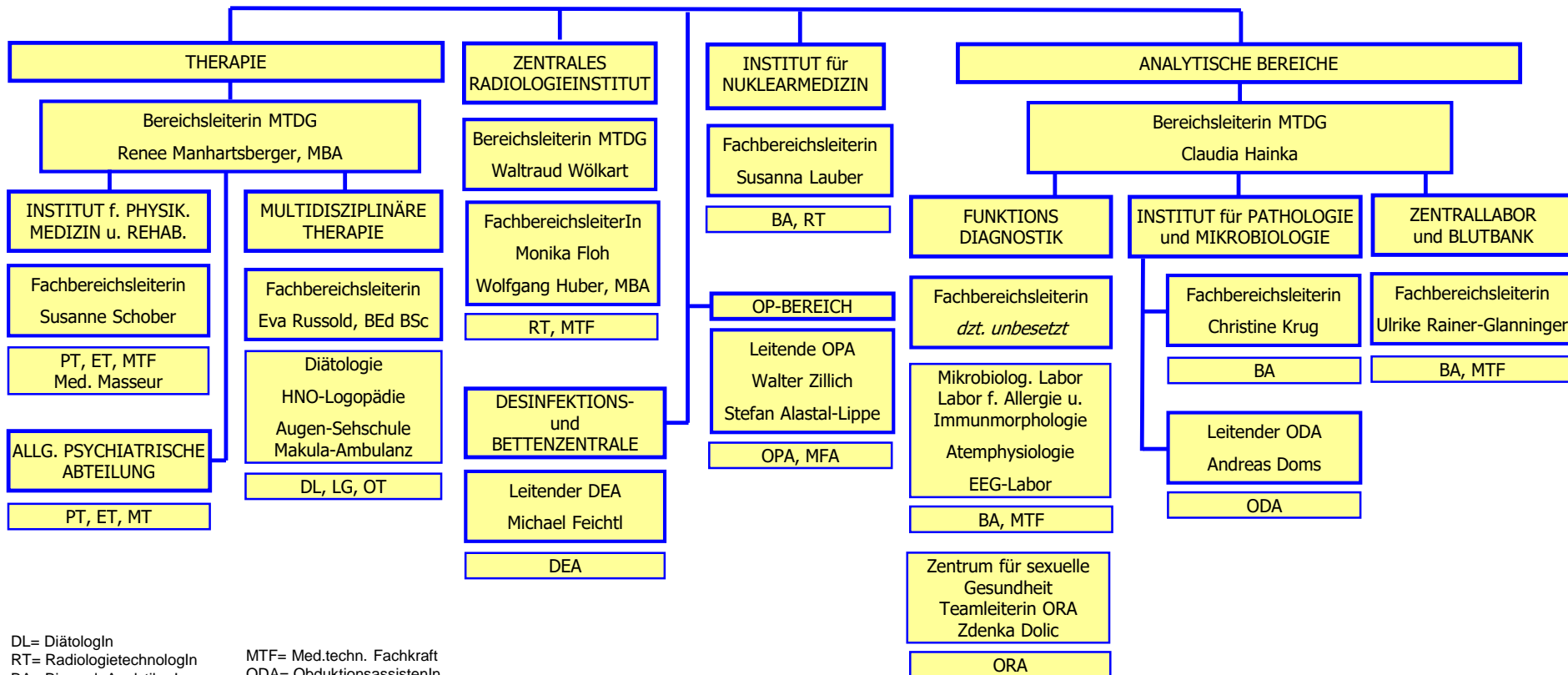
Krankenanstalt Rudolfstiftung

Medizinische, therapeutische und diagnostische Gesundheitsberufe

ÄRZTLICHE DIREKTION
Interim. Ärztliche Direktorin
 Dr. in Michaela Riegler-Keil

Leiterin MTDG
 Sabine Assinger

Sekretariat
 Marion Riedl



DL= DiätologIn
 RT= RadiologietechnologIn
 BA= Biomed. AnalytikerIn
 ET= ErgotherapeutIn
 PT= PhysiotherapeutIn
 OT= OrthoptistIn
 LG= LogopädIn
 MT= MusiktherapeutIn

MTF= Med.techn. Fachkraft
 ODA= ObduktionsassistentIn
 DEA= DesinfektionsassistentIn
 OPA= OperationsassistentIn
 ORA= OrdinationsassistentIn

Stand: Mai 2020